

**PROCEDIMIENTO VISUAL CYRUS
RWY 25 MROC/MRPV**

SISTEMA AEROPORTUARIO
METROPOLITANO COSTA RICA
MROC/MRPV

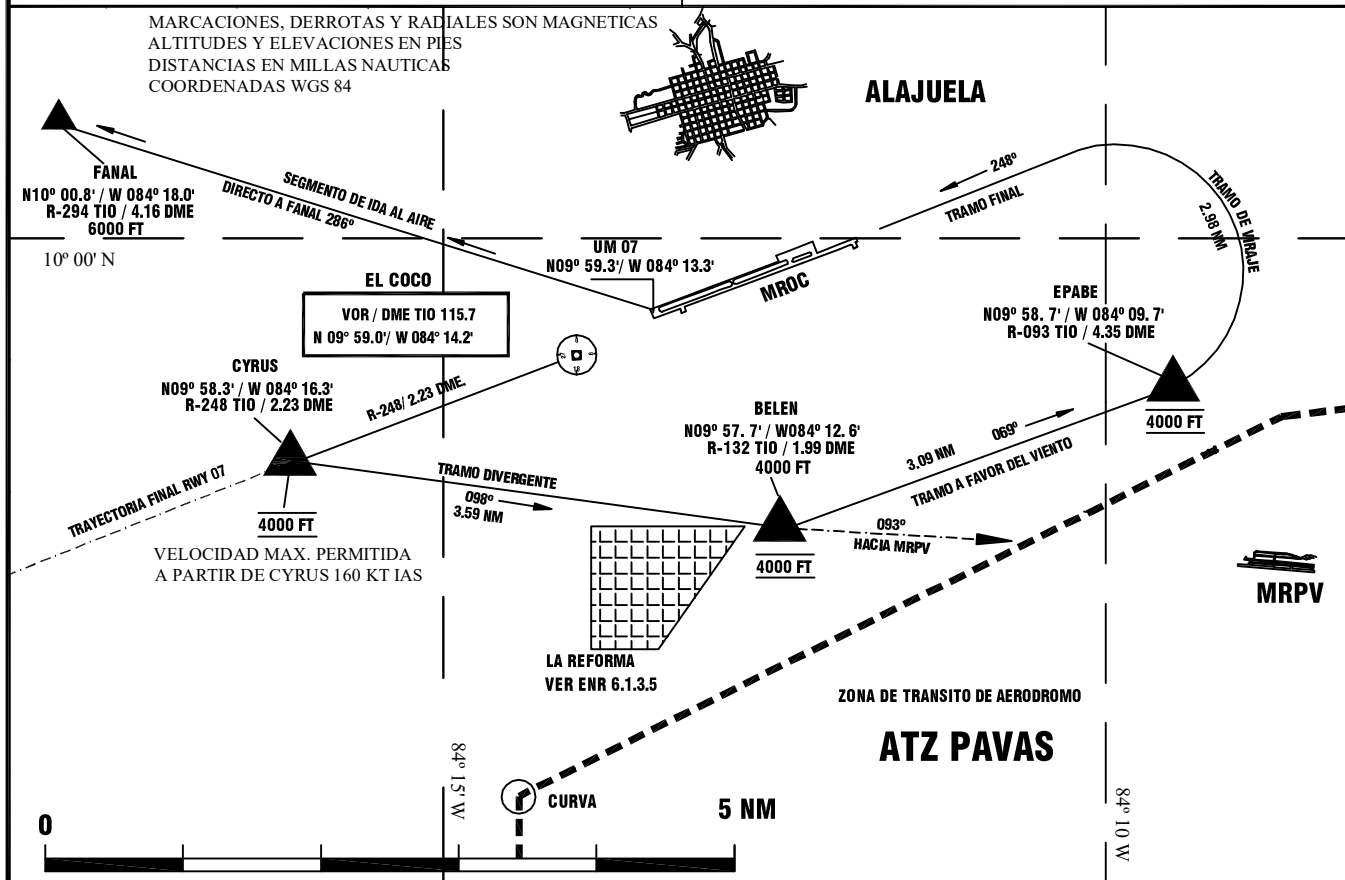
CONTROL DE SUPERFICIE COCO SUPERFICIE 121.9	TORRE DE CONTROL COCO TORRE 118.6	FRECUENCIA DE SALIDA COCO TERMINAL (R) 120.5	COCO CONTROL (R) 119.6 FREC ALTERNA 127.9	VOR TIO 115.7	ATIS 127.3	AP. ELEV. 3021'
PAVAS SUPERFICIE 121.7	PAVAS TORRE 118.3					

PROCEDIMIENTO PARA CIRCULAR RWY 25 MROC

ABANDONE TRAYECTORIA FINAL PISTA 07 SOBRE EL FIJO CYRUS,
VIRE DERECHA CON RUMBO 098° HACIA EL FIJO BELEN, LUEGO VIRE
IZQUIERDA 069° HACIA EL FIJO EPABE, INICIANDO VIRAJE EN ESTE PUNTO
PARA INTERCEPTAR TRAYECTORIA FINAL PISTA 25

PROCEDIMIENTO PARA CIRCULAR A MRPV

ABANDONE TRAYECTORIA FINAL PISTA 07 SOBRE EL FIJO CYRUS,
VIRE DERECHA CON RUMBO 098° HACIA EL FIJO BELEN, LUEGO VIRE
IZQUIERDA 093° Y ESPERE INSTRUCCIONES DEL ATC



MINIMOS METEOROLOGICOS
1500 PIES / 5KM

DESCRIPCION Y UBICACION DE PUNTOS DE REPORTE.

CYRUS. N 09° 58.3' / W 084° 16.3'
CRUCE DE CARRETERA ENTRE CIRUELAS
Y SAN RAFAEL DE ALAJUELA.

EPABE. N 09° 58.7' / W 084° 09.7'
FERRETERIA EPA EN EL CRUCE DEL CARIARI
PUENTE AUTOPISTA GENERAL CAÑAS.

FANAL. N 10° 00.8' / W 084° 18.0'
ANTIGUO SALON LOS MANOLOS
EN CRUCE LA GARITA, RUTA 1.

BELEN. N 09° 57.7' / W 084° 12.6'
PLANTA HIDROELECTRICA BELEN

**PROCEDIMIENTO DE IDA AL AIRE RWY 25
MROC**

EN CASO DE IDA AL AIRE
ASCIENDA PARA 7000 PIES Y MANTENGA
TRAYECTORIA DE LOS TRAMOS DE VUELO Y
Y ESPERE INSTRUCCIONES DEL ATC.

**PROCEDIMIENTO DE IDA AL
AIRE DE MRPV**

TRAMO BELEN PISTA EN USO

EN CASO DE IDA AL AIRE
ESPERE INSTRUCCIONES DEL
ATC